

ช่วยประหยัดปลอดภัย

คุ้มค่า มั่นใจ ทุกการลงทุน



● ช่องจ่ายไฟ USB 2.1A



● ระบบเบรกแบบลมล้อ พร้อมปรับตั้งเบรกอัตโนมัติ



● เกียร์ M009 ที่สุดของความเร็วและประหยัด



● ไฟส่องสว่างเวลากลางวัน (DRL)

ประสิทธิภาพและอัตราทดเกียร์

รุ่น	FL1AN1A-SHT	FL1AS1A-SHT
ความเร็วสูงสุด (กม./ชม.)	105	120
ความสามารถขึ้นทางชัน % (องศา)	57.5 (29.9)	48.7 (26.0)
รุ่นเกียร์	M009 OD	
อัตราทดเกียร์	เกียร์พิเศษ	10.178
	เกียร์ 1	6.986
	เกียร์ 2	5.063
	เกียร์ 3	3.636
	เกียร์ 4	2.633
	เกียร์ 5	1.921
	เกียร์ 6	1.392
	เกียร์ 7	1.000
	เกียร์ 8	0.724
เกียร์ถอย	9.874	
อัตราทดเฟืองท้าย	5.250	4.625

เครื่องยนต์

รุ่น	ฮีโน่ A09C-TH
แรงม้าสูงสุด (EEC Net)	253 กิโลวัตต์ (344 แรงม้า) เมื่อเครื่องยนต์หมุน 1,900 รอบ/นาที
แรงบิดสูงสุด (EEC Net)	1,275 นิวตันเมตร (130 กิโลกรัมเมตร) เมื่อเครื่องยนต์หมุน 1,100 รอบ/นาที
แบบ	เครื่องยนต์ดีเซล เทอร์โบอินเตอร์คูลเลอร์ 4 จังหวะ 6 สูบ เรียงตั้งแนวตรง โอเวอร์เฮดแคมชาฟท์ ระบายความร้อนด้วยน้ำ
ระบบการจ่ายเชื้อเพลิง	คอมมอนเรล ควบคุมด้วยคอมพิวเตอร์
เส้นผ่านศูนย์กลางกระบอกสูบ x ระยะชัก	112 x 150 มม.
ความจุกระบอกสูบ	8,866 ซีซี
อัตราส่วนกำลังอัด	17.0 : 1
มาตรฐานไอเสีย	ยูโร 3

คลัสช์

แบบ	แห้งแผ่นเดี่ยว ควบคุมด้วยระบบไฮดรอลิก มีลมดันช่วย
------------	--

เกียร์

แบบ	9 จังหวะคืนหน้า โอเวอร์ไดรฟ์ เกียร์ทดพิเศษ-8 แบบซินโครเมท
------------	--

เพลาหน้า

แบบ	แกนเหล็กรูปตัว "I" โค้ง
สมรรถนะ	7,500 กก.

เพลาหลัง

แบบ	ลอยตัวทั้งหมด เพื่อง่ายต่อไอพวยดำ
สมรรถนะ	21,000 กก.
ระบบเบรก	
แบบ	ลูกเบี่ยว (S-Cam) กระทำทั้งพีกหน้าและพีกตาม
การควบคุม	ลมดันส่วน 2 วงจรอิสระ พร้อมระบบปรับตั้งระยะพีกเบรกอัตโนมัติ
เบรกมือ	
แบบ	สปริงเบรกกระทำที่เพลาหน้าและเพลาหลังคู่หน้า
เบรกเสริม	
แบบ	รีটারดเดอร์ (Engine retarder)
ระบบบังคับเลี้ยว	
แบบ	ลูกปืนหมุนเวียน มีไฮดรอลิกช่วยพ่นแรง
อัตราทด	21.4-23.8
ระบบกันสะเทือน	
หน้า	ແහບແລະໄຮັກອັບ
หลัง	ແහບແລະແຂນຮັບແຮງບັດ
ล้อและยาง	
กระทะล้อ	22.5 x 7.50 นอตล้อ 10 ตัว,
ยาง	11R22.5-16PR
ถังน้ำมันเชื้อเพลิง	
ปริมาตร	390 ลิตร
คิลส์	
แบบ	เหล็กชุบสังกะสี "J"
ห้องโดยสาร	
แบบ	เหล็กขึ้นรูปเชื่อมประสาน
อุปกรณ์ไฟฟ้า	
แบตเตอรี่	ขนาด 12 โวลต์ จำนวน 2 ลูก 120 แอมแปร์-ชั่วโมง เมื่ออัตราประจุ 20 ชั่วโมง
เครื่องกำเนิดไฟฟ้า	24 โวลต์ 60 แอมแปร์
เครื่องปรับอากาศ	ดีนโซ่ (ติดตั้งมาตรฐานจากโรงงาน)
อุปกรณ์ความปลอดภัย	ถุงลมนิรภัยที่พวงมาลัย, ไฟหน้าปรับได้ 5 ระดับ
ความสะดวกสบาย	กระจกไฟฟ้า, เซ็นทรัลล็อก
อุปกรณ์มาตรฐาน	กล่องติดตั้งพิกัด, กันสาดข้างประตู, ไฟส่องสว่างเวลากลางวัน, ช่องจ่ายไฟ USB
อุปกรณ์เพื่อเลือก	สปอยเลอร์หลังคา, เกียร์พวง (PTO)

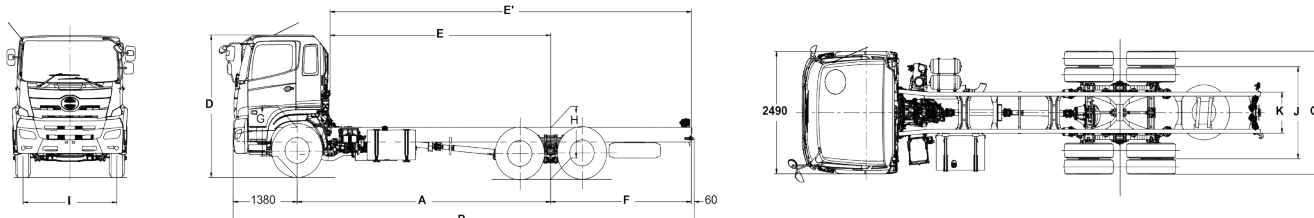
รายการ		FL1AN1A-SHT	FL1AS1A-SHT
น้ำหนักกรมน้ำหนักบรรทุก (GVW)	กก.	25,000	
น้ำหนักคิลส์ (โดยประมาณ) รวมอุปกรณ์มาตรฐาน ไม่รวมน้ำมันเชื้อเพลิง	หน้า	3,255	3,375
	หลัง	3,975	3,925
	รวม	7,230	7,300
รัศมีวงเลี้ยวแคบสุด	กึ่งยางรถ	8,000	9,300
ระยะต่ำสุดของรถ	ที่เพลาท้าย	245	245
จำนวนที่นั่ง		3	

ขนาดและสัดส่วน

หน่วย : มม.

รุ่น	A	B	C	D	E	E'	F	G	H	I	J	K
FL1AN1A-SHT	4,605	8,295	2,460	2,900	3,860	6,110	2,250	1,020	1,065	2,055	1,860	840
FL1AS1A-SHT	5,505	9,645	2,460	2,900	4,760	7,460	2,700	1,020	1,065	2,055	1,860	840

A - ช่วงล้อ B - ความยาวทั้งหมด C - ความกว้างยกที่ล้อหลัง D - ความสูงทั้งหมด E - ระยะหลังแกัดถึงจุดกึ่งกลางล้อหลัง E' - ระยะหลังแกัดถึงปลายคิลส์
F - ระยะยื่นท้าย G - ความสูงของเพนที่เพลาหน้า H - ความสูงของเพนที่เพลาหลัง I - ระยะระหว่างกึ่งกลางล้อหน้า J - ระยะระหว่างกึ่งกลางล้อหลัง K - ความกว้างคิลส์



หมายเหตุ : ภาพและรายละเอียดที่แสดงในเอกสารนี้ อาจมีอุปกรณ์พิเศษที่ติดตั้งเพิ่มเติมเพื่อการโฆษณาและประชาสัมพันธ์ ทางบริษัทฯ ทรงไว้ซึ่งสิทธิ์ในการเปลี่ยนแปลงรายละเอียดใดๆ โดยไม่ต้องแจ้งให้ทราบล่วงหน้า



บริษัท ฮีโน่มอเตอร์สเซลส์ (ประเทศไทย) จำกัด
Tel. 0-2900-5000 Hotline : 0-2059-9999
E-mail : info@hinothailand.com http://www.hinothailand.com



www.hinothailand.com

Hino Thailand Fan Club @hinoth

Hino Thailand Official Channel @hinoth

ตัวแทนจำหน่ายใกล้บ้านท่านคือ

เรียกหาบริการและอะไหล่ที่นั่นใจดี จากตัวแทนจำหน่ายฮีโน่ทั่วประเทศ

เอกสารเลขที่ L-FL1A-0323