

ช่วยประหยัดปลอดภัย

คุ้มค่า มั่นใจ ทุกการลงทุน



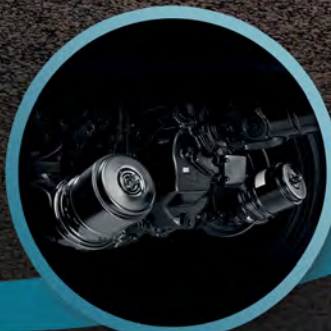
ไฟส่องสว่างเวลากลางวัน (DRL)



เกียร์ M009
ที่สุดของความแรงและประหยัด



ช่องจ่ายไฟ USB 2.1A



ระบบเบรกแบบลมล้วน
พร้อมปรับตั้งเบรกอัตโนมัติ

ประสิทธิภาพและอัตราทดเกียร์

รุ่น		FL8JN1A-SGT, FL8JT1A-SGT
ความเร็วสูงสุด (กม./ชม.)		113
ความสามารถขึ้นทางชัน % (องศา)		40.5 (22.0)
รุ่นเกียร์		M009 DD
อัตราทดเกียร์	เกียร์ 1	14.056
	เกียร์ 2	9.647
	เกียร์ 3	6.993
	เกียร์ 4	5.021
	เกียร์ 5	3.636
	เกียร์ 6	2.653
	เกียร์ 7	1.923
	เกียร์ 8	1.380
	เกียร์ถอย	13.636
อัตราทดเพืองท้าย		4.625

เครื่องยนต์

รุ่น	ฮีโน่ J08E-WH
แรงม้าสูงสุด (EEC Net)	191 กิโลวัตต์ (260 แรงม้า) เมื่อเครื่องยนต์หมุน 2,500 รอบ/นาที
แรงบิดสูงสุด (EEC Net)	794 นิวตันเมตร (81 กิโลกรัมเมตร) เมื่อเครื่องยนต์หมุน 1,500 รอบ/นาที
แบบ	เครื่องยนต์ดีเซล เทอร์โบอินเตอร์คูลเลอร์ 4 จังหวะ 6 สูบ เรียงตั้งแนวตรง
ระบบการจ่ายเชื้อเพลิง	ไิวเวอร์เฮดแคมเชฟท์ ระบายความร้อนด้วยน้ำ
เส้นผ่านศูนย์กลางกระบอกสูบ x ระยะชัก	คอมมอนเรล ควบคุมด้วยคอมพิวเตอร์
ความจุกระบอกสูบ	112 x 130 มม.
อัตราส่วนกำลังอัด	7.684 ซีซี
มาตรฐานไอเสีย	18.0 : 1 ยูโร 3
คลัสต์	
แบบ	แห้งแผ่นเดียว ควบคุมด้วยระบบไฮดรอลิกมีสวิตช์ช่วย
เกียร์	
แบบ	9 จังหวะเดินหน้า โดริ่งโครฟ
	เกียร์อัตราพิเศษ-8 แบบซินโครเมช

เพลาน้ำ

แบบ	แกนเหล็กรูปตัว "I" โถ้ง
สมรรถนะ	7,500 กก.

เพลาลัง

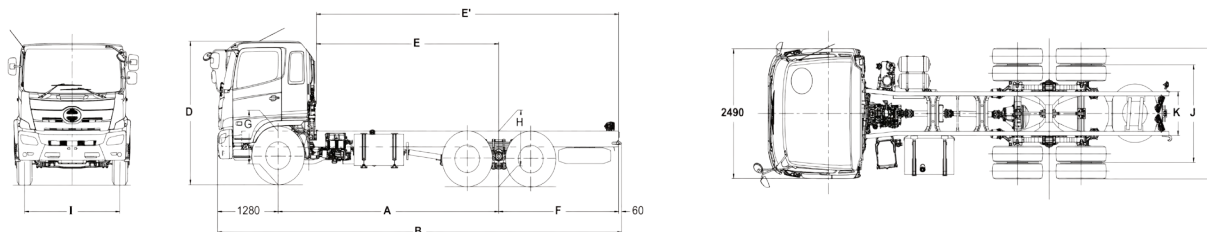
แบบ	ลอยตัวทั้งหมด เพื่องกดเตี้ย ไอพอยด์เกียร์
สมรรถนะ	21,000 กก.
ระบบเบรก	
แบบ	ลูกเบี้ยว (S-CAM) กระทำทั้งพีกหน้าและพีกตาม
การควบคุม	ลมคืนส่วน 2 วงจรอิสระ พร้อมระบบปรับตั้งระยะพีกเบรกอัตโนมัติ
เบรกมือ	
แบบ	สปริงเบรกกระทำที่เพลาน้ำและเพลาลังคู่หน้า
เบรกเสริม	
แบบ	เบรกไอเสียทำงานด้วยลมคืน ควบคุมด้วยไฟฟ้า
ระบบบังคับเลี้ยว	
แบบ	ลูกปืนหมุนเวียน มีไฮดรอลิกช่วยผ่อนแรง
อัตราทด	20.2
ระบบกันสะเทือน	
หน้า	แชนเบและโซ่ขับเคลื่อน
หลัง	แชนเบและโซ่ขับเคลื่อน
ล้อและยาง	
กระทะล้อ	22.5 x 7.50 นอตล้อ 10 ตัว
ยาง	11R22.5-16PR
ถังน้ำมันเชื้อเพลิง	
ปริมาตร	390 ลิตร
คิลส์	
แบบ	เหล็กชุบцинคชนิด "I"
ห้องโดยสาร	
แบบ	เหล็กขึ้นรูปเชื่อมประสาน
อุปกรณ์ไฟฟ้า	
แบตเตอรี่	ขนาด 12 โวลต์ จำนวน 2 ลูก 120 แอมแปร์-ชั่วโมง เมื่ออัตราประจุ 20 ชั่วโมง
เครื่องกำเนิดไฟฟ้า	24 โวลต์ 60 แอมแปร์
เครื่องปรับอากาศ	ดีนโซ่ (ติดตั้งมาตรฐานจากโรงงาน)
อุปกรณ์ความปลอดภัย	ถุงลมนิรภัยที่พวงมาลัย ไฟหน้าปรับได้ 5 ระดับ
ความสะดวกสบาย	กระจกไฟฟ้า, เซ็นทรัลล็อก
อุปกรณ์มาตรฐาน	กล่องติดตั้งหม้อน้ำ, กันสาดข้างประตู, ไฟส่องสว่างเวลากลางวัน, ช่องจ่ายไฟ USB
อุปกรณ์เพื่อเลือก	สไปเดอร์หลังคา, เกียร์พีก (PTO)

รายการ		FL8JN1A-SGT	FL8JT1A-SGT
น้ำหนักกรวมน้ำหนักบรรทุก (GVW)	กก.	25,000	
น้ำหนักคิลส์ (โดยประมาณ) รวมอุปกรณ์มาตรฐาน ไม่รวมน้ำมันเชื้อเพลิง	หน้า	3,200	3,140
	หลัง	3,600	3,770
	รวม	6,800	6,910
รัศมีวงเลี้ยวแคบสุด	กึ่งยางรถ	8,200	9,500
ระยะท่าสุดของรถ	ที่เพลากาย	245	245
จำนวนที่นั่ง			3

ขนาดและสัดส่วน

รุ่น	A	B	C	D	E	E'	F	G	H	I	J	K
FL8JN1A-SGT	4,705	8,295	2,460	2,750	3,860	6,110	2,250	1,030	1,065	2,055	1,860	840
FL8JT1A-SGT	5,605	9,645	2,460	2,750	4,760	7,460	2,700	1,025	1,065	2,055	1,860	840

A - ช่วงล้อ B - ความยาวทั้งหมด C - ความกว้างของล้อหลัง D - ความสูงทั้งหมด E - ระยะหลังถึงจุดกึ่งกลางล้อหลัง E' - ระยะหลังถึงปลายคิลส์
F - ระยะยื่นท้าย G - ความสูงของเพรนท์ที่เพลาน้ำ H - ความสูงของเพรนท์ที่เพลาลัง I - ระยะระหว่างกึ่งกลางล้อหน้า J - ระยะระหว่างกึ่งกลางล้อหลัง K - ความกว้างคิลส์



หมายเหตุ : ภาพและรายละเอียดที่แสดงในเอกสารนี้ อาจมีอุปกรณ์พิเศษที่ติดตั้งเพิ่มเพื่อการโฆษณาและประชาสัมพันธ์ ทางบริษัทฯ ขอสงวนสิทธิ์ในการเปลี่ยนแปลงรายละเอียดใดๆ โดยไม่ต้องแจ้งให้ทราบล่วงหน้า



บริษัท ฮีโน่มอเตอร์สแอส (ประเทศไทย) จำกัด
Tel. 0-2900-5000 Hotline: 0-2059-9999
E-mail : info@hinothailand.com http://www.hinothailand.com



www.hinothailand.com

Hino Thailand Fan Club @hinoth
Hino Thailand Official Channel @hinoth

ตัวแทนจำหน่ายใกล้บ้านท่านคือ

เรียกหาบริการและขอไฟล์ที่นั่นได้ จากตัวแทนจำหน่ายฮีโน่ทั่วประเทศ

เอกสารเลขที่ L-FL8J-0323