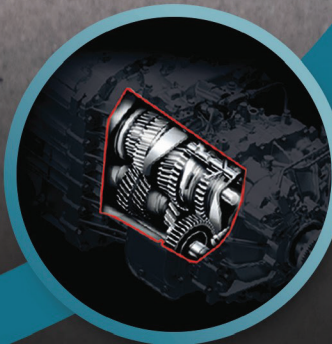


# ช่วยประหยัดปลอดภัย

คุ้มค่า มีหัวใจทุกการลงทุน



ไฟส่องสว่างเวลากลางวัน (DRL)



เทอร์โบ M009 ที่สุดของความแรงและประหยัด



ระบบเบรกแบบลมล้วน พร้อมปรับตั้งเบรกอัตโนมัติ



ช่องจ่ายไฟ USB 2.1A

**ประสิทธิภาพและอัตราทดเกียร์**

รุ่น		GY2PS1A-XHT	
ความเร็วสูงสุด (กม./ชม.)		112	125
ความสามารถขึ้นทางชัน % (องศา)		54.4 (28.6)	47.5 (25.4)
รุ่นเกียร์		M009 OD	
อัตราทดเกียร์	เกียร์ 1	10.178	
	เกียร์ 2	6.986	
	เกียร์ 3	5.063	
	เกียร์ 4	3.636	
	เกียร์ 5	2.633	
	เกียร์ 6	1.921	
	เกียร์ 7	1.392	
	เกียร์ 8	1.000	
	เกียร์ถอย	9.874	
อัตราทดเฟืองท้าย		5.428	4.875

**เครื่องยนต์**

รุ่น	ฮีโน่ P11C-VU
แรงม้าสูงสุด (EEC Net)	280 กิโลวัตต์ (380 แรงม้า) เมื่อเครื่องยนต์หมุน 2,100 รอบ/นาที
แรงบิดสูงสุด (EEC Net)	1,422 นิวตันเมตร (145 กิโลกรัมเมตร) เมื่อเครื่องยนต์หมุน 1,500 รอบ/นาที
แบบ	เครื่องยนต์ดีเซล เทอร์โบอินเตอร์คูลเลอร์ 4 จังหวะ 6 สูบ เรียงตั้งแนวตรง ไอเวอร์เฮดวาล์ว ระบายความร้อนด้วยน้ำ คอมมอนเรล ควบคุมด้วยคอมพิวเตอร์
ระบบการจ่ายเชื้อเพลิง	คอมมอนเรล ควบคุมด้วยคอมพิวเตอร์
เส้นผ่านศูนย์กลางกระบอกสูบ x ระยะชัก	122 x 150 มม.
ความจุกระบอกสูบ	10,520 ซีซี
อัตราส่วนกำลังอัด	16.0 : 1
มาตรฐานไอเสีย	ยูโร 3
คลัตช์	
แบบ	แห้งแผ่นเดี่ยว ควบคุมด้วยระบบไฮดรอลิก มีสปีดช่วย
เกียร์	
แบบ	9 จังหวะดินคานาไอเวอร์โดรฟ์ เกียร์คิกพิเศษ-8 แบบซินโครเมช
เพลาคานา	
แบบ	คานเหล็กรูปตัว "I" โถง
สมรรถนะ	13,000 กก.

**เพลาลัง**

แบบ	ลอยตัวทั้งหมด เฟืองทดเดี่ยว โปปอยต์เกียร์
สมรรถนะ	21,000 กก.
ระบบเบรก	
แบบ	ลูกเบี้ยว (S-Cam) กระทำทั้งพีกหน้าและพีกตาม
การควบคุม	สมด้นล้อน 2 วงจรอิสระ พร้อมระบบปรับตั้งระยะพีกอัตโนมัติ
เบรกมือ	
แบบ	สปริงเบรกกระทำที่เพลาคานาคู่หลังและเพลาลังคู่หน้า
เบรกเสริม	
แบบ	เบรกไอเสียทำงานด้วยลมด้น ควบคุมด้วยไฟพม่า
ระบบบังคับเลี้ยว	
แบบ	ลูกปืนหมุนเวียน ปีโอคโรลลิกช่วยพ้อมแรง
อัตราทด	20.2
ระบบกันสะเทือน	
หน้า	แกนบและโซ่อัพ
หลัง	แกนบและเขนรับแรงบิด
ล้อและยาง	
กระทะล้อ	22.5 x 7.50 นอตล้อ 10 ตัว
ขนาดยาง	11R22.5-16PR
ถังน้ำมันเชื้อเพลิง	
ปริมาตร	370 ลิตร
คัสซี	
แบบ	เหล็กรูปชั้นบันได "J"
ห้องโดยสาร	
แบบ	เหล็กขึ้นรูปเชื่อมประสาน
อุปกรณ์ไฟพม่า	
เบตเตอร์	ขนาด 12 โวลท์ จำนวน 2 ลูก 120 แอมแปร์-ชั่วโมง เมื่ออัตราประจุ 20 ชั่วโมง 24 โวลท์ 60 แอมแปร์
เครื่องกำเนิดไฟพม่า	เดินโซ่ (ติดตั้งมาตรฐานจากโรงงาน)
เครื่องปรับอากาศ	ถุงลมปรับอากาศพวงมาลัย, ไฟหน้าปรับได้ 5 ระดับ
อุปกรณ์ความปลอดภัย	กระจกไฟพม่า, เข็มกรลลิก
ความสะดวกสบาย	กล่องติดตั้งหน้ารถ, กันสาดข้างประตู, ไฟส่องสว่างเวลากลางวัน, ช่องจ่ายไฟ USB
อุปกรณ์มาตรฐาน	สปอยเลอร์หลังคา, ระบบป้องกันล้อล็อก (ABS), เกียร์พม่า (PTO)
อุปกรณ์เพื่อเลือก	

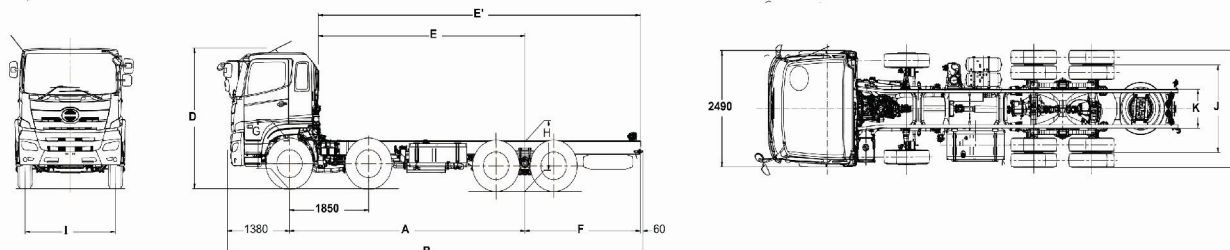
รายการ		GY2PS1A-XHT	
น้ำหนักกรรวมน้ำหนักบรรทุก (GVW)	กก.	30,000	
น้ำหนักคัสซี (โดยประมาณ) รวมอุปกรณ์มาตรฐาน ไม่รวมน้ำมันเชื้อเพลิง	หน้า	กก.	5,550
	หลัง	กก.	3,330
	รวม	กก.	8,880
รัศมีวงเลี้ยวแคบสุด	มม.	10,100	
ระยะต่ำสุดของรถ	มม.	250	
จำนวนที่นั่ง		3	

**ขนาดและสัดส่วน**

หน่วย : มม.

รุ่น	A	B	C	D	E	E'	F	G	H	I	J	K
GY2PS1A-XHT	5,505	9,645	2,460	2,900	4,760	7,460	2,700	1,025	1,070	2,055	1,860	840

A - ช่วงล้อ	B - ความยาวทั้งหมด	C - ความกว้างของล้อหลัง	D - ความสูงทั้งหมด	E - ระยะห่างกึ่งถึงจุดกึ่งกลางล้อหลัง	E' - ระยะห่างกึ่งถึงปลายคัสซี
F - ระยะยื่นท้าย	G - ความสูงของเพนที่เพลาคานา	H - ความสูงของเพนที่เพลาลัง	I - ระยะห่างกึ่งถึงกลางล้อหน้า	J - ระยะห่างกึ่งถึงกลางล้อหลัง	K - ความกว้างคัสซี



หมายเหตุ : ภาพและรายละเอียดที่แสดงในเอกสารนี้ อาจมีอุปกรณ์พิเศษที่ติดตั้งเพิ่มเพื่อการโฆษณาและประชาสัมพันธ์ ทางบริษัทฯ ขอไว้ซึ่งสิทธิในการเปลี่ยนแปลงรายละเอียดใดๆ โดยไม่ต้องแจ้งให้ทราบล่วงหน้า



บริษัท ฮีโน่มอเตอร์สแวลส์ (ประเทศไทย) จำกัด  
Tel. 0-2900-5000 Hotline: 0-2059-9999  
E-mail : info@hinothailand.com http://www.hinothailand.com



www.hinothailand.com

Hino Thailand Fan Club @hinoth  
Hino Thailand Official Channel @hinoth

**ตัวแทนจำหน่ายใกล้บ้านท่านคือ**

เรียกพบบริการและขอไฟล์ที่นับใจได้ จากตัวแทนจำหน่ายฮีโน่ทั่วประเทศ

เอกสารเลขที่ L-GY2P-0323